

お客様各位

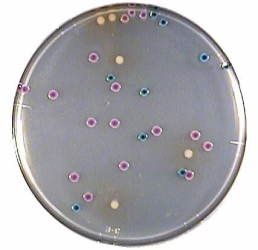
平素はエルメックス商品をお引き立て賜り誠にありがとうございます。2006年11月

Pro·media

大腸菌群・E.coli 同時検査用

アガートリコロール (Magenta·GAL + X·GLUC 培地) が顆粒になり、溶けやすくなります。

	新仕様		現行	
コードNo.	XMA-01N	XMA-400	XMA-01	XMA-500
包装仕様	分包	ボトル	分包	ボトル
培地性状	顆粒		粉末	
入り数	7.85g/アルミ×40包になります	400gになります。	7.85g/アルミ×20	500g
希望販売価格	¥17,000	¥21,300	8,500	26,600
切り替え時期	2006年12月中旬 (現行品がなくなり次第、切り替えさせていただきます。)			
その他	* 培地組成の変更はありません。* 加温溶解またはオートクレーブ滅菌してご使用下さい。			



培養イメージ写真

資材の仕様変更のご案内

今後の仕様変更をご案内申し上げます。

- SWAB TEST ST-25 および ST-26 の綿軸とキャップが白から青に変わります。
 - 拭き取る際に、綿棒キャップを落としてしまった場合に見つけやすくするために、検体には少ない青色を選びました。
 - 切り替え時期 [ST-25]: 2006年11月上旬 (Lot No.6A9200 から) [ST-26]: 2007年5月 (Lot No.未定)
- ST-25 および ST-26 のダンボール箱が白から茶色になります。(切り替え時期: 随時)
- 商品箱側面に貼り付けてある滅菌業者のラベルを割愛し、滅菌済みを意味するケミカルインジケーターのみとなります。(切り替え時期: 随時)
- ダンボールの印刷色が、紫がかった紺色になります。(切り替え時期: 随時)
 - 3.および4.の対象商品: SWAB TEST シルーズ、希釈液シリーズ、XM 液体培地シリーズ

Post Review

ご案内済みの情報の進捗状況をお知らせします。

新発売	品名	滅菌希釈液 Pro·media MV-5000	コードNo.	MV-5000
	内容	りん酸緩衝生理食塩水 (PBS) 5リットル × 2本	希望販売価格	3,500円
	発売時期	ON SALE		自動秤量分注装置とあわせてご利用下さい。

仕様変更	新容器			現行品		
	品名	滅菌希釈液	滅菌希釈液	滅菌希釈液	滅菌希釈液	
	コードNo.	MV-225	MV-225AP	MP-225	MP-225V	
	内容	PBS 225ml × 40本	アルカリペプトン水 225ml × 40本	完売	3% NaCl PBS 225ml × 40本	
	希望販売価格	7,200円	7,200円		7,200円	
切り替え時期	ON SALE	2006年12月下旬	現行品がなくなり次第、切り替えさせていただきます。			

仕様変更	新容器 (容器は1カップづつ分離可能になりました)			これまでの商品			
	品名	滅菌液体培地 Pro·media X·GAL + MUG 培地			滅菌液体培地 Pro·media X·GAL + MUG 培地		
	コードNo.	XM-30	XM-31	XM-32	MT-30	MT-31	MT-32
	内容	10ml × 128	倍濃度 10ml × 128	倍濃度 5ml × 128	完売		
	希望販売価格	14,700円	17,400円	15,000円			
切り替え時期	ON SALE 各商品とも8カップ増量						

キャンペーン中	対象商品と価格			残り 完売間近	
	検体をサンプリングする自動秤量分注装置 Pro·media DT cube	¥498,000	¥448,200		10台
	検体をサンプリングする自動秤量分注装置 Pro·media DT-	¥698,000	在庫処分価格 ¥350,000		4台
	コロニーをカウントするイメージアナライザ iSac (コロニーカウンタ)	¥950,000	¥855,000		4台
上記装置ご購入時のプレゼントキャンペーンは2006年10月31日をもって終了致しました。ありがとうございました。装置キャンペーンは、表右の台数を限定として、引き続き継続いたします。					

DT-用のプリンタ (在庫3台) も用意しております。仕様等は弊社までご確認ください。

ELMEXでは、当サービスをご登録頂いたお客様の個人情報を次の目的に利用させて頂く事があります。

(1) キャンペーンやサービス内容についてのご案内。(2) 統計情報として商品開発やサービス向上のための調査・分析をするため。(3) その他、予めご同意頂いた目的のため。